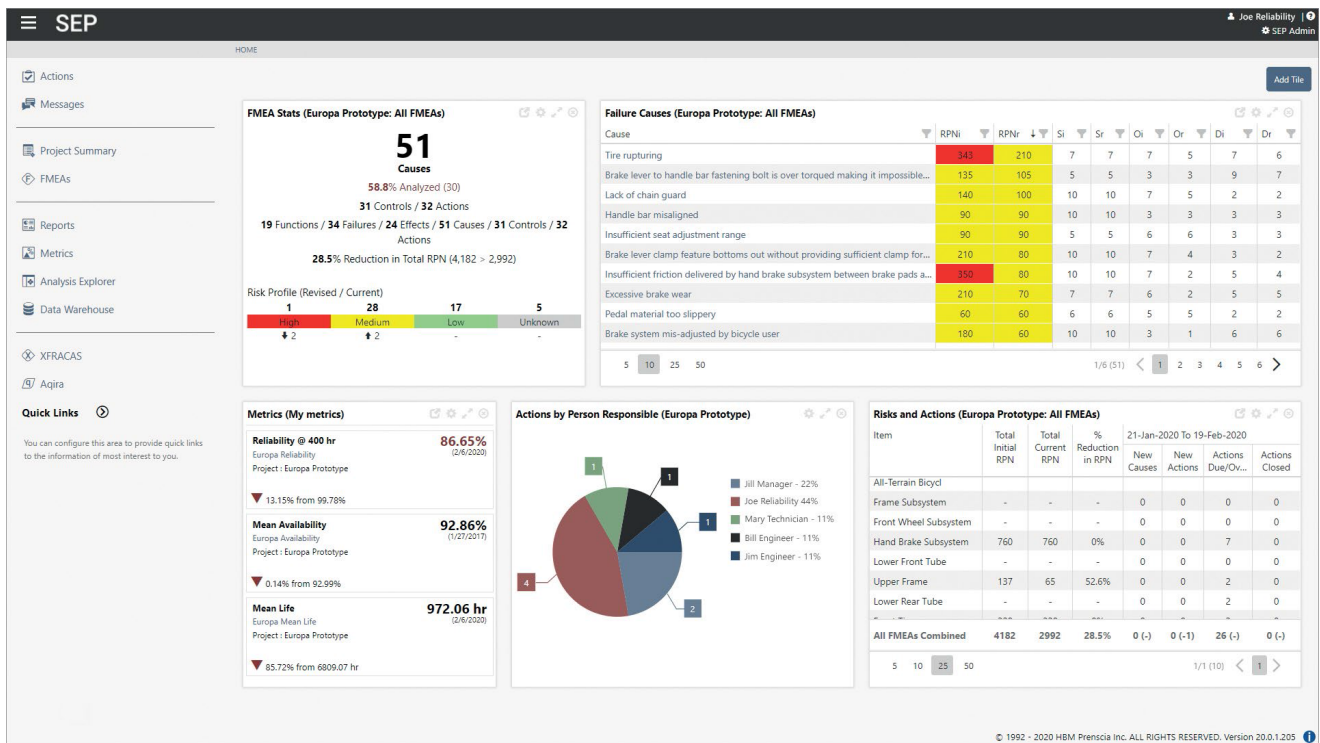




## ReliaSoft应用程序的Web门户

基于Web的SEP使您的整个组织或团队(包括未安装任何ReliaSoft桌面应用程序的经理和同事)能够从任何支持Web的设备访问密钥分析和项目管理详细信息!

SEP为每个用户提供个性化的概述,可以快速方便地访问与您相关的指标,分析摘要,界面,已分配的措施和消息。



### Synthesis (SEP) 特征:

- 任何地点都可方便访问, 甚至无需安装桌面应用程序
- 更新并跟踪已分配措施的进度
- 监控关键绩效指标 (KPI)
- 一目了然的摘要, 以跟踪FMEA的进展
- 分发经验教训并解决在FMEA中捕获的建议
- 分享可靠性数据分析和模拟中得出的总结, 图表和报告
- 更新并跟踪已分配措施的进度
- 无需在每台客户端计算机上安装和更新软件即可运行ReliaSoft桌面应用程序 (需要额外的硬件和许可)

## SEP 软件亮点

### 可靠性分析摘要和指标

对于在Weibull ++, ALTA, RGA, BlockSim, RENO或Lambda Predict中执行的选定可靠性分析, 您的团队可以发布SEP中的总结摘要, 图表或报告。

每个用户都可以选择他们希望通过网站监控的指标, 界面和报告。

### FMEA, 查询和报告

SEP为整个组织的管理人员和其他人提供方便的移动访问, 以查看在XFMEA, RCM ++或RBI中执行的FMEA最新数据。

该网站提供一目了然的摘要, 以跟踪FMEA项目的进展, 最高失败模式以及为降低风险而分配的措施状态。

### 可靠性分析总结和指标

对于在可靠软件Weibull++、BlockSim或Lambda Predict中执行的选定可靠性分析, 您的团队可以在SEP内发布摘要、地块或报告以供访问。

每个用户都可以通过网站监控的指标、仪表盘和报告。

### 深入研究全面分析

SEP使您可以轻松地在相关的ReliaSoft桌面应用程序中打开完整的分析。如果网站配置为“Remote ReliaSoft”, 则用户可以在远程服务器上启动应用程序, 而无需在每台客户端PC上安装和更新软件。(“Remote ReliaSoft”至少需要一台Windows服务器, 其中包含从您首选的Microsoft处购买的Microsoft远程桌面服务(RDS)和RDS许可证。)

### 分配的措施和项目计划

SEP使您的团队可以轻松跟踪和报告已分配操作的进度, 并为项目计划提供简化的移动视图。如果综合服务在SEP Web服务器上运行, 您可以选择根据计划的完成日期触发警告/提醒。

### 链接到XFRACAS以进行事件跟踪和问题解决

您可以使用ReliaSoft XFRACAS在同一数据库和Web服务器上部署SEP, 这是一个高度可配置的故障报告, 分析和纠正措施系统。当一起实施时, SEP链接到分配给您的FRACAS记录, 并使FMEA团队能够查看他们正在分析的部件的相关现场故障报告。

### 可扩展和可分发的基于Web的架构

无论您拥有15个用户还是15,000个用户, SEP都具有可扩展性且易于分发, 无需为每个用户安装额外的内容。您的团队可以使用各种设备(笔记本电脑, 平板电脑等)的首选网络浏览器(如Internet Explorer, Chrome, Firefox或Safari)访问门户网站。

有关详细信息, 请访问: [www.qindaate.com](http://www.qindaate.com)

声明: 勤达科技集团是ReliaSoft 中国区总代理, 文章中的名称、徽标、商标和服务等均受保护并归ReliaSoft 所有, 部分内容可能受翻译习惯或更新影响产生差异, 勤达科技集团保留最终解释权, 软件试用申请: 18124070489 (同微信), E-mail:marketing@qindaate.com