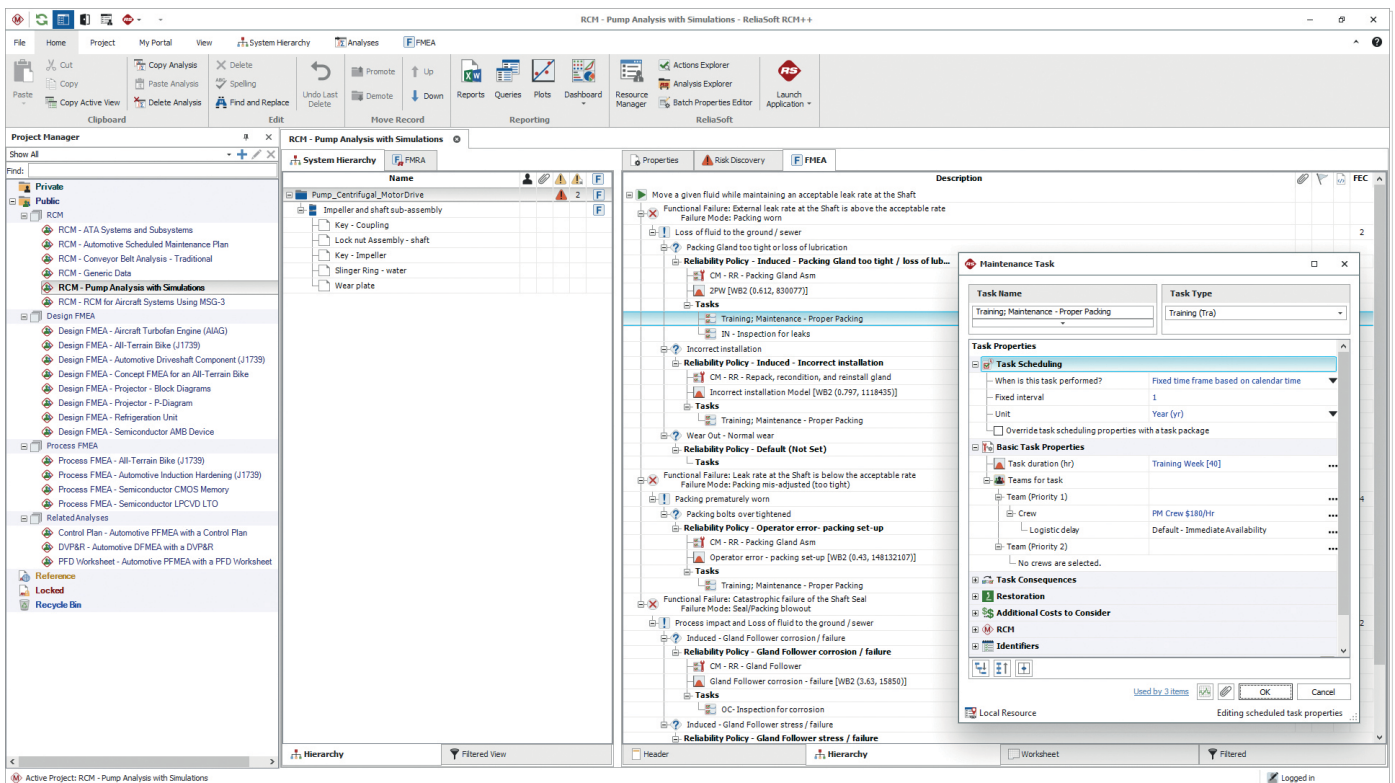




M RCM++

以可靠性为中心维修软件

ReliaSoft RCM ++助您高效开展以可靠性为中心的维修(RCM)分析, 创建有效的维修计划。RCM ++针对设备选择, 故障影响分类和维修任务选择提供可配置功能。RCM ++能够通过仿真评估基于成本和可用性的维修策略, 以及提供最佳更换周期。



RCM ++ 特征

- 以有效且经济的方式, 从功能和风险的角度为固定资产制定维修计划
- 评估预防性维修策略 (PM) 是否合适, 并确定最佳的预防性维修周期
- 利用从过去分析中汲取的经验教训, 促进更有效的RCM分析

RCM++ 软件亮点

RCM标准

- SAE JA1011/1012
- MSG-3
- NAVAIR 00-25-403
- 高度可自定义的配置文件

支持RCM逻辑

- 设备选择
 - 是/否问题
 - 关键因素（评级量表）
- 失效影响分类（FEC）
- 维修任务选择
- 高度可自定义的逻辑图表

维修策略

- 运行至失效
- 预防性维修（PM）
 - 定期修复
 - 定期更换
 - 定期服务
 - 失效定位检查
- 预测性维修（PdM）
 - 状态检修
- 比较分析

可靠性计算

- 分析和/或模拟结果
- 可靠性
- 平均可用性
- 运营成本

维修计划

- 最佳更换时间
- 对于给定的维修策略：
 - 每个操作时间的成本
 - 平均可用性
- 灵活的任务包装
- 团队/多个工作人员负责任务
- 用于任务的多个备件工具

组织和数据结构

- 易于构建系统配置
- 3个数据输入视图
 - 层次结构（树）视图
 - 工作表视图
 - 过滤后的视图

易于查找和重用数据

- 浏览或查询以导入的现有数据
- 使用关键字查找和导入现有记录描述
- 复制/粘贴和拖放

预定义的报告和图表

- 设备选择
- 功能失效分析
- 失效影响分类
- 维修任务选择
- 维修任务摘要
- 饼图，柱状图和帕累托图表

工具和实用程序

- 定制查询工具
- 用于导入，查询和报告的自定义模板
- 分析计划工具
- 链接和附件
- 查找和替换
- 通过电子邮件，SMS文本消息或综合门户消息发出操作警报

集成的FMEA功能

- 可配置用于所有类型的FMEA
- 风险优先数 (RPNs)
- 关键性分析
- 跟踪纠正措施
- FMEA报告，图表和界面

导入类型

- Microsoft Excel[®] - 构建和管理导入/导出的自定义模板
- 从Xfmea, RBI, MPC和XFRACAS导入

文件输出

- Microsoft Excel[®] 和 Microsoft Word[®]
- 从Word或Excel轻松导出到*.pdf, *.rtf或*.html

可靠性计划集成

- 使用已发布的模型来定义项目的RAMS特征
- 使用与BlockSim同步的故障模式和可靠性分析（FMRA）
- 使用FMEA数据在BlockSim中构建故障树
- 使用XFRACAS共享系统配置和故障模式数据
- 从MPC分析导入数据
- 将计算/模拟的可靠性和可用性推向指标

可用服务

- 详细的用户文档
- 实际的示例文件
- 快速教学
- 理论+软件培训
- 专业的咨询服务

有关详细信息，请访问：www.qindaate.com

声明：勤达科技集团是ReliaSoft 中国区总代理，文章中的名称、徽标、商标和服务等均受保护并归ReliaSoft 所有，部分内容可能受翻译习惯或更新影响产生差异，勤达科技集团保留最终解释权，软件试用申请：18124070489（同微信），E-mail:marketing@qindaate.com